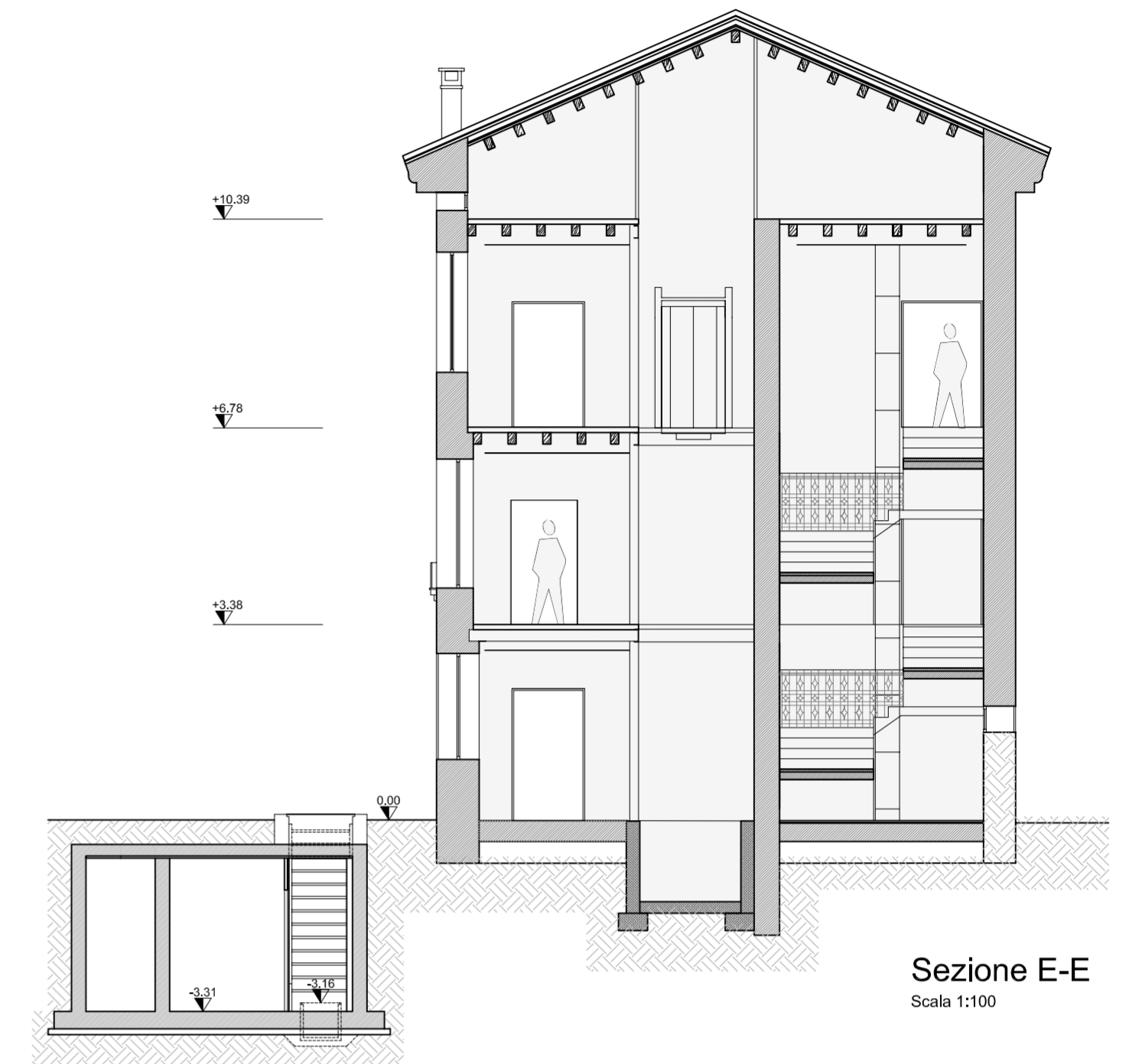


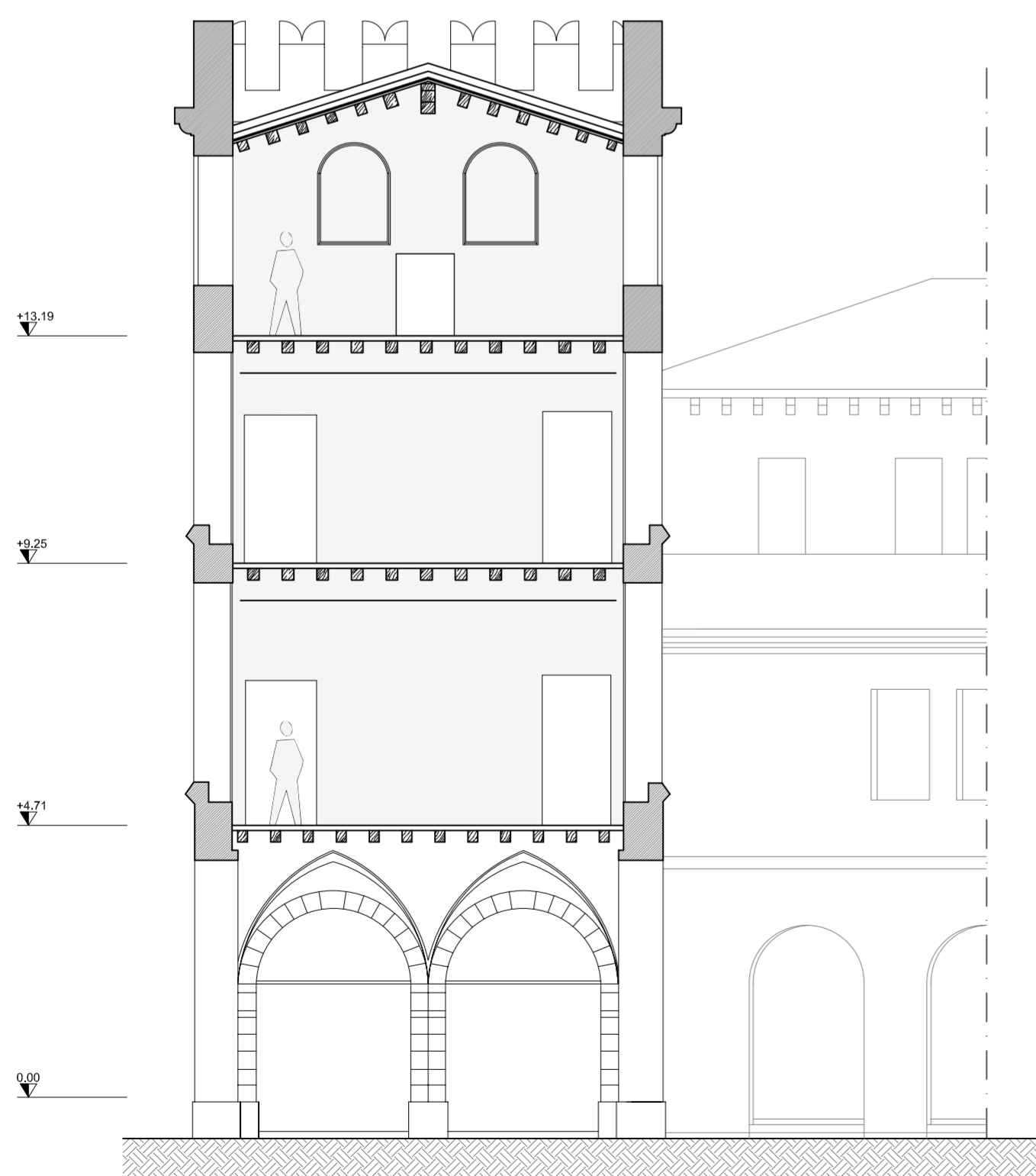
Sezione C-C  
Scala 1:100



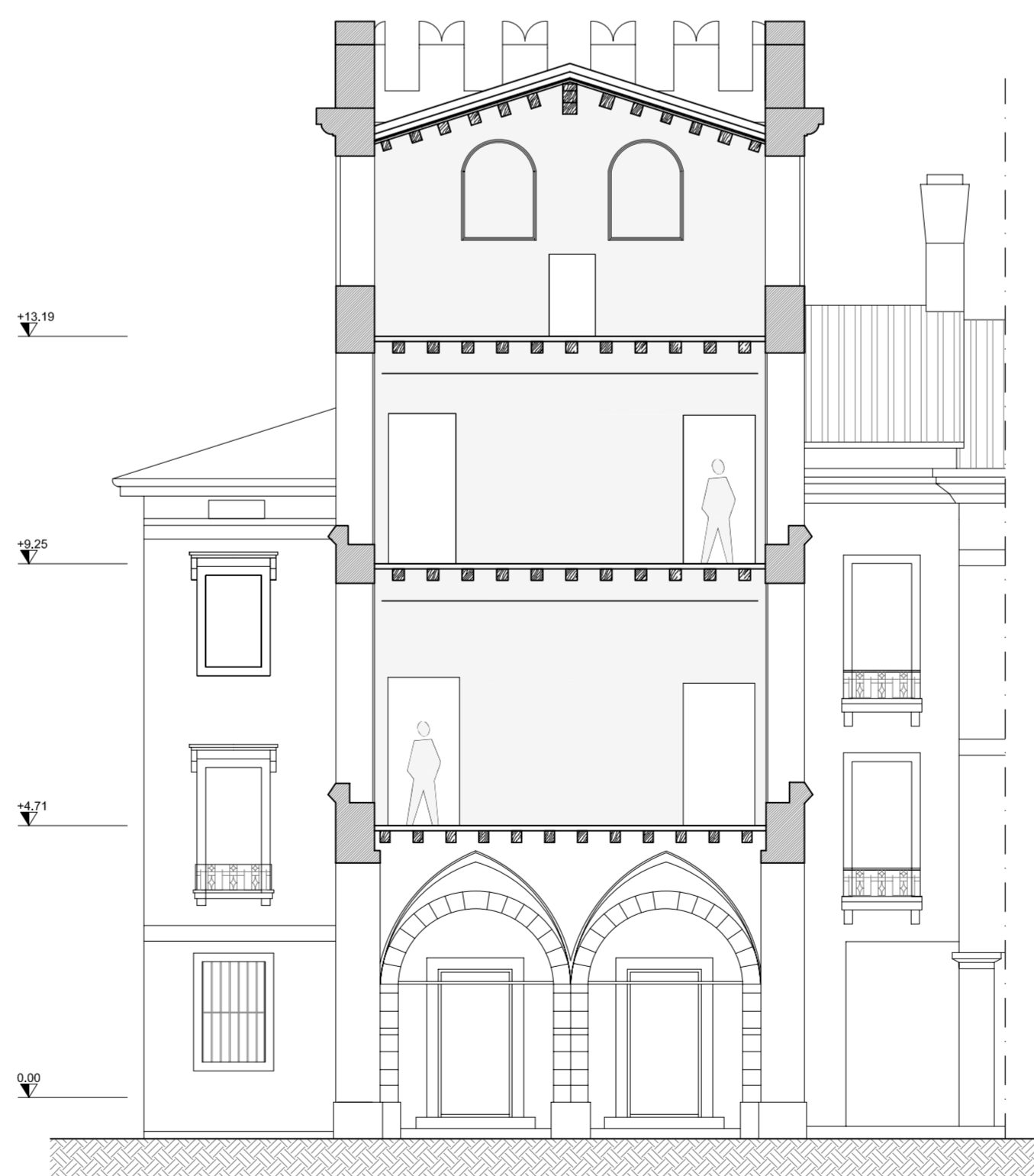
Sezione D-D  
Scala 1:100



Sezione E-E  
Scala 1:100



Sezione A-A  
Scala 1:100



Sezione B-B  
Scala 1:100

 CITTÀ DI VITTORIO VENETO TREVISO		
COMPLETAMENTO DEI LAVORI DI RESTAURO E RECUPERO DELLA TORRE DELL'OROLOGIO E DI PALAZZO ANSELMI SERRAVALLE		
 <b>alfaluda</b> PROGETTISTI: ARCH. ALESSANDRO FRASER ING. LUCA FRATTIN ING. DARIO GAMBAROTTO		
COLLABORATORI: DOTT. ELGA PORCELLATO DOTT. DORIANA NUSSIO ARCH. MARCELLO PAGNAN		
CONSULENTI: Impianto meccanico: STUDIO NORD EST Impianto elettrico: STUDIO OHM Prevenzione incendi: ARCH. M. PAGLIARINI		
FASE <b>PROGETTO ESECUTIVO</b>		
OGGETTO <b>PROGETTO ARCHITETTONICO</b>		
DESCRIZIONE <b>SEZIONI A-A, B-B, C-C, D-D, E-E</b>		
SCALA: 1:100	DATA: 16/05/2005	<b>PA-P3</b>
FILE: Pianta_generale.dwg		